

Дорога на АкБард

Автор: Анята Мокина

01.05.2009 00:00 - Обновлено 01.06.2015 15:33

На фотографиях - ключевые точки для автомобилистов и пешеходов от Бердского шоссе (остановки автобусов и маршруток "Новый поселок" и электрички "ст. Береговая"); - спасибо Gleb Filippov и Alena Nikolenko.

Ниже есть дополнительная информация по общественному транспорту.

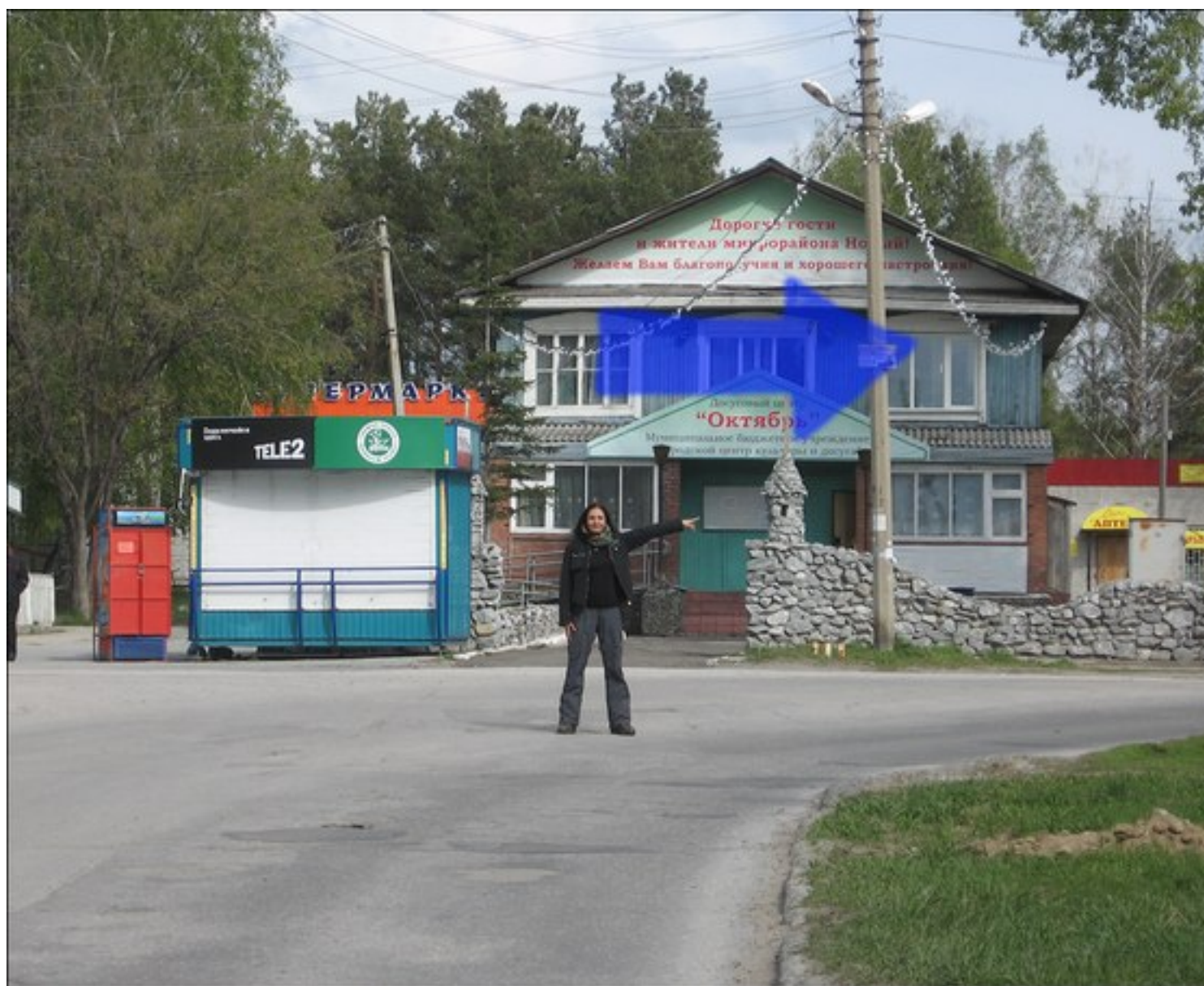


Дорога на АкБард

Автор: Анята Мокина

01.05.2009 00:00 - Обновлено 01.06.2015 15:33

Поворот с Бердского шоссе на светофоре у остановки Новый посёлок. Заметьте, налево!



В Новом посёлке едем по главной дороге, это первый её поворот у магазинов. Заметьте, направо!

Дорога на АкБард

Автор: Анюта Мокина

01.05.2009 00:00 - Обновлено 01.06.2015 15:33



Второй поворот вместе с главной дорогой. Опять налево.

Дорога на АкБард

Автор: Анята Мокина

01.05.2009 00:00 - Обновлено 01.06.2015 15:33



И опять направо, в общем, старательно чередуем право-лево...

Дорога на АкБард

Автор: Анята Мокина

01.05.2009 00:00 - Обновлено 01.06.2015 15:33



Ну, вы поняли:)

Дорога на АкБард

Автор: Анюта Мокина

01.05.2009 00:00 - Обновлено 01.06.2015 15:33



Дорога на АкБард. Вид с юго-запада. Виден знак «Вперед» и указатель на «АкБард». А

Дорога на АкБард

Автор: Анюта Мокина

01.05.2009 00:00 - Обновлено 01.06.2015 15:33



Поиск в интернете по запросу "Дорога на АкБард" на форуме